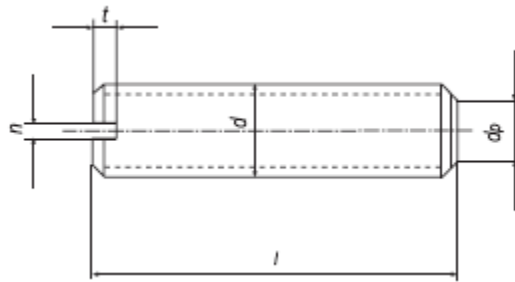


DIN 551 Винт установочный стопорный с прямым шлицем и плоским концом



Стандарт DIN 551 соответствует ГОСТ 1477-93, EN ISO 4766. Описание: **DIN 551 Винт установочный стопорный с прямым шлицем и плоским концом.** Конец установочного винта имеет специальную форму, служащую для фиксации изделий относительно друг друга.

Материалы:

- Сталь: 14Н
- Сталь с покрытием: гальваническая оцинковка
- Нержавеющая сталь A1, A2, A4
- Цветные металлы, сплавы, пластик: латунь.

Размеры установочных винтов DIN 551 в мм:

Размеры установочных винтов DIN 551 в мм									
n	0.25	0.4	0.4	0.6	0.8	1	1.2	1.6	2
t мин.	0.64	0.72	0.8	1.12	1.28	1.6	2	2.4	2.8
t макс.	0.84	0.95	1.05	1.42	1.63	2	2.5	3	3.6
d _p	0.75	1.25	1.75	2.25	3.2	3.7	5.2	6.64	8.14
l	d								
	M2	M2.5	M3	M4	M5	M6	M8	M10	M12
4			+	+	+				
5	+	+	+	+	+				
6	+	+	+	+	+	+			
8	+	+	+	+	+	+	+		
10	+	+	+	+	+	+	+	+	
12	+	+	+	+	+	+	+	+	+
15					+	+	+	+	
16	+	+	+	+	+	+	+	+	+
20			+	+	+	+	+	+	+
25				+	+	+	+	+	+
30				+	+	+	+	+	+
35				+	+	+	+	+	+
40				+	+	+	+	+	+
45				+	+	+	+	+	
50				+	+	+	+	+	
60						+	+	+	
70							+		

От M12 рекомендуются установочные винты с внутренним шестигранником [DIN 913](#).