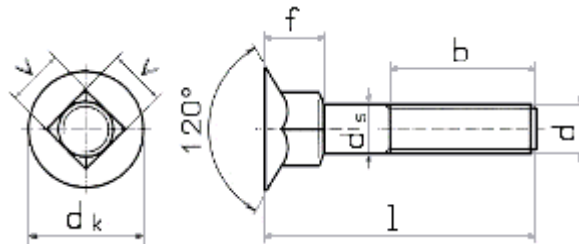


## DIN 605 Болт мебельный с потайной головкой и квадратным подголовком



Стандарт DIN 605 аналог ГОСТ 17673-81, [ГОСТ 7786-81](#), [DIN 608](#).

Описание крепежа: **DIN 605 Болт мебельный с потайной головкой и высоким квадратным подголовком, неполная метрическая резьба M6, M8, M10, длина от 30 до 60 мм.** Болты DIN 605 используются для соединения и крепления деталей совместно с гайками [DIN 555](#) при производстве мебели, в приборостроении и машиностроении.

Материалы:

- Сталь: 4.6 (класс прочности для болтов)
- Сталь с покрытием: гальваническая оцинковка
- Нержавеющая сталь: A2

**Таблица размеров и характеристик мебельных болтов с потайной головкой и высоким квадратным подголовком DIN 605 в мм**

d	M6	M8	M10
p	1	1,25	1,5
b	18 - 24	22 - 28	26 - 32
d <sub>k</sub>	16,55	20,65	24,65
d <sub>s</sub>	6	8	10
f	7,45	9,45	11,55
v	6,48	8,58	10,58
l	30 - 50	30 - 60	40 - 60

Обозначения:

d - номинальный диаметр резьбы  
p - шаг резьбы  
b - длина резьбы, мин.- макс.  
d<sub>k</sub> - диаметр головки болта, не более  
d<sub>s</sub> - диаметр стержня, не более  
f - высота головки с подголовком, не более  
v - ширина подголовка, не более  
l - длина болта, мин.- макс.