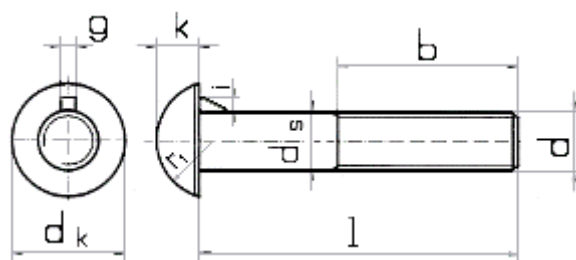


DIN 607 Болт мебельный с полукруглой головкой и усом



Стандарт DIN 607 соответствует [ГОСТ 7801-81](#).

Описание крепежа: **DIN 607 Болт мебельный с полукруглой головкой и усом, неполная метрическая резьба от M8 до M16, длина от 30 до 160 мм.** Болты DIN 607 используются для соединения и крепления деталей совместно с гайками [DIN 555](#) при производстве мебели, в приборостроении и машиностроении.

Материалы:

- Сталь: 4.6 (класс прочности для болтов)
- Сталь с покрытием: гальваническая оцинковка

Таблица размеров и характеристик мебельных болтов с полукруглой головкой и усом DIN 607 в мм

d	M8	M10	M12	M16
p	1,25	1,5	1,75	2
b	22 - 28	26 - 32	30 - 36	38 - 57
d _k	16.55	19.65	24.65	30.65
d _s	8	10	12	16
k	6,38	7,45	9,65	11,75
i	2,3	2,7	3,2	3,5
g	3	3.2	3.6	4.2
r ₁	8.9	10.5	13.3	15.8
Вес 1000 шт. болтов в кг				
l	M8	M10	M12	M16
30	15,3			
35	17,1	27,3		
40	19	30,2	49	
45	20,8	33,2	53,3	98
50	22,7	36,1	57,5	105
55	24,6	38,9	61,7	113
60	26,5	41,8	65,9	122
65	28,4	44,7	70,1	129
70	30,3	47,6	74,3	136
80	34	53,4	82,7	151
90		59,3	91	165
100		65,1	99	180

110			107	195
120			115	210
130				226
140				241
150				257
160				273

Обозначения:

d - номинальный диаметр резьбы

p - шаг резьбы

b - длина резьбы, мин.- макс.

d_k - диаметр головки болта, не более

d_s - диаметр стержня, не более

k - высота головки, не более

g - ширина уса, не менее

i - длина уса, не менее

l - длина болта